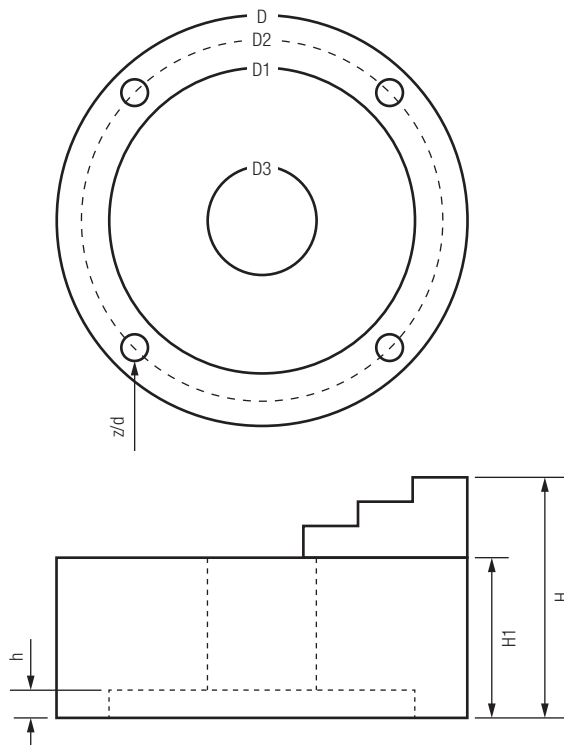
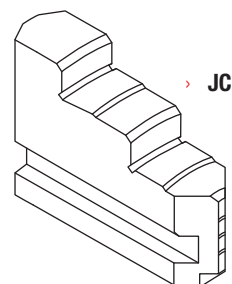


PLACAS PARA TORNO
**Placas para Torno com 4 Castanhas Independentes
Modelo PLUS**


820.104



- › Fixação traseira (apenas código 820.102) e frontal (para os demais)
- › Corpo em ferro fundido e castanhas em aço temperado
- › Castanhas com movimentação independente
- › Jogo de castanhas reversíveis (montadas na placa) - **JC**
- › Chave de aperto - **CHI**


JC
› Peças de reposição

Código	Diâmetro	Fuso*	Garfo*	Chave	JC
820.102	125mm	FU-125	GA-125	CHI-125	JC-125
820.103	160mm	FU-160	GA-160	CHI-160	JC-160
820.104	200mm	FU-200	GA-200	CHI-200	JC-200
820.105	250mm	FU-250	GA-250	CHI-250	JC-250
820.106	300mm	FU-300	GA-300	CHI-300	JC-300
820.107	350mm	FU-350	GA-350	CHI-350	JC-350
820.108	400mm	FU-400	GA-400	CHI-400	JC-400
820.109	450mm	FU-450	GA-450	CHI-450	JC-450
820.110	500mm	FU-500	GA-500	CHI-500	JC-500
820.111	630mm	FU-630	GA-630	CHI-630	JC-630
820.112	800mm	FU-800	GA-800	CHI-800	JC-800
820.113	1000mm	FU-1000	GA-1000	CHI-1000	JC-1000

* Fuso e garfo fornecidos individualmente

› Especificações técnicas

D	D1	D2	D3	z/d	H	H1	h	RPM
125	95	108	30	4-M8	78	56	4,5	3500
160	65	95	45	4-M10	96,5	65	5	3200
200	75	95	56	4-M10	113	78	6	1800
250	100	120	65	4-M12	116,5	82	6	1500
300	152	130	75	4-M12	137,5	85	6	1200
350	130	168	80	4-M16	146,5	95	8	800
400	160	185	125	4-M16	143	95	8	800
450	180	205	140	4-M16	147	100	8	500
500	200	236	160	4-M20	161	106	8	500
630	220	258	180	4-M20	181	116	10	400
800	250	300	210	8-M20	210	136	12	300
1000	320	370	260	8-M20	241	152	15	200

RPM: Velocidade máxima;

Demais dimensões em milímetros