

Manual de instruções / Calibradores traçadores de altura com contador mecânico com duas colunas

V-05-2022

Leia cuidadosamente as instruções antes de utilizar o equipamento.

Especificações

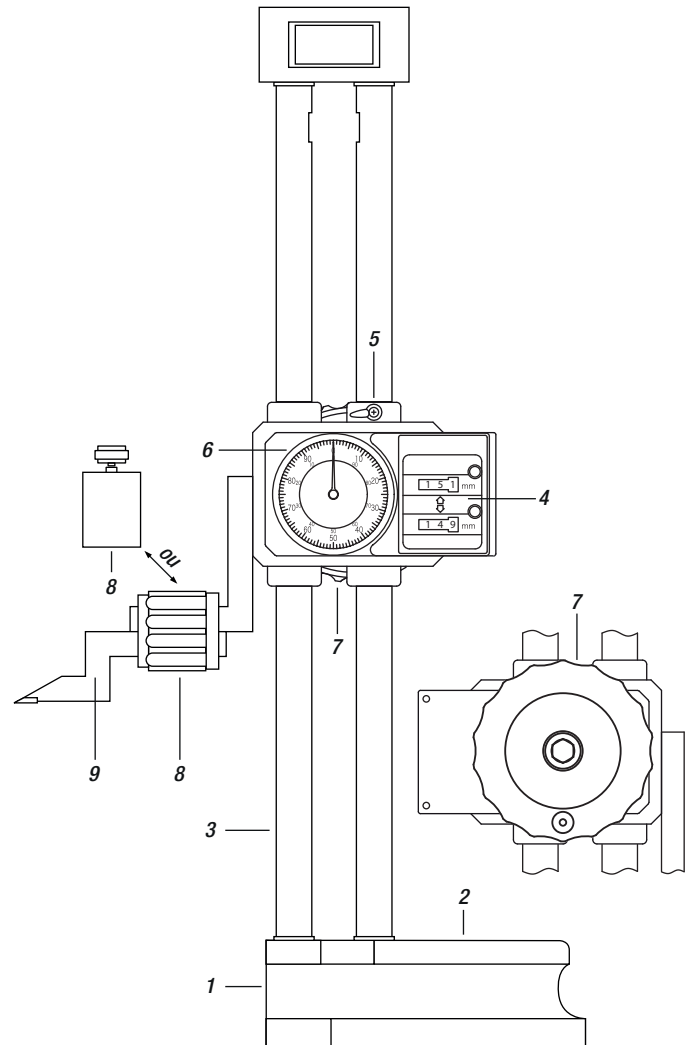
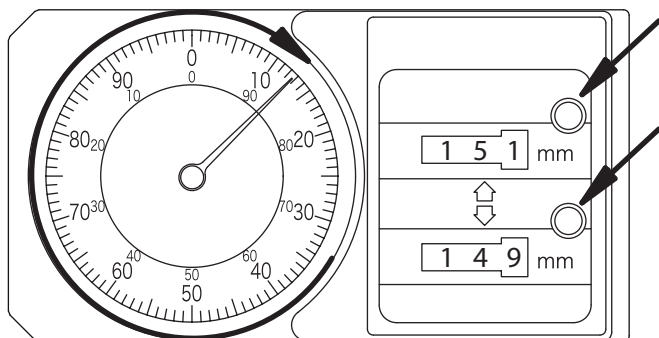
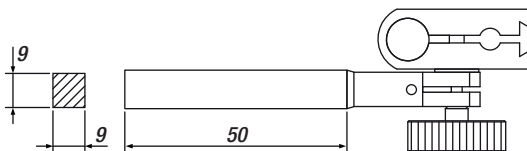
Modelo:	100.491	100.492	100.493	100.494	100.495
Faixa de medição:	0-300mm	0-450mm	0-500mm	0-600mm	0-1000mm
Exatidão:	±0,04mm	±0,05mm	±0,05mm	±0,05mm	±0,07mm
Graduação dos contadores:	1mm				
Graduação do relógio:	0,01mm				
Material das colunas:	Aço inoxidável temperado				

1. Face inferior de referência
2. Base de ferro fundido
3. Coluna
4. Contador mecânico
5. Alavanca trava
6. Relógio comparador
7. Roldana
8. Presilha
9. Riscador

Aplicação:

- O traçador de altura pode ser utilizado com o riscador com ponta de metal duro acoplado para fazer traçagens em peças ou pode ser utilizado com um relógio apalpador ou comparador para fazer medições, comparações, verificações de planicidade ou paralelismo.

- Para uso com relógios, deve-se utilizar o acessório de fixação (cód. 121.011).



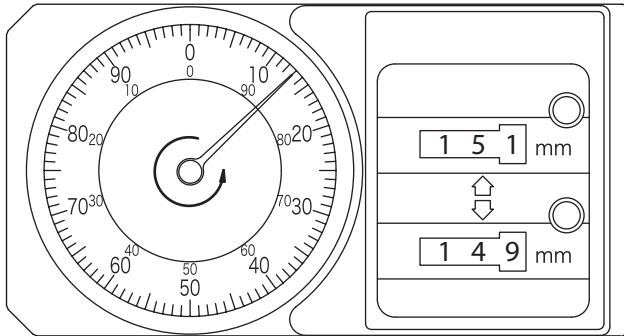
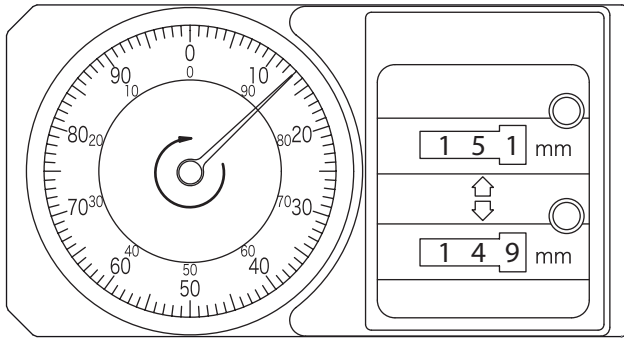
Ajuste da zeragem:

- Referencie o riscador em uma superfície plana ou em sua superfície de referência. Caso o ponteiro não coincida com a graduação "zero", gire o mostrador para que isto ocorra. Caso os contadores numéricos não marquem "zero", pressione o dispositivo de zeragem.

DIGIMESS

Contato: sac@digimess.com.br

Este produto possui 1 ano de garantia contra defeitos de fabricação.
Fabricado na China. Importado por Digimess Instrumentos de Precisão Ltda.
CNPJ 05.396.034/0001-60



Medição com o contador superior:

- O contador numérico superior é utilizado quando a zeragem é realizada abaixo do ponto da medição ou da traçagem e você fará o movimento subindo o cursor do traçador de altura.
- O contador tem a graduação em milímetros. Neste exemplo ele indica **151mm**.
- Quando usamos o contador superior, devemos usar a escala externa (números maiores) do relógio comparador. Sua graduação é de 0,01mm. Neste exemplo ele indica **0,13mm**.
- Por fim somamos as duas medidas: **151,00 + 0,13 = 151,13mm**.

Medição com o contador inferior:

- O contador numérico inferior é utilizado quando a zeragem é realizada acima do ponto da medição ou da traçagem e você fará o movimento descendo o cursor do traçador de altura.
- O contador tem a graduação em milímetros. Neste exemplo ele indica **149mm**.
- Quando usamos o contador inferior, devemos usar a escala interna (números menores) do relógio comparador. Sua graduação é de 0,01mm. Neste exemplo ele indica **0,87mm**.
- Por fim somamos as duas medidas: **149,00 + 0,87 = 149,87mm**.

Manutenção e cuidados:

- 1) Antes de utilizar o traçador tenha certeza que todas suas partes estão livres de sujeira, poeira, oleosidade. Tenha atenção especial a face inferior de referência da base e as colunas (especialmente as cremalheiras). Sempre use um pano macio ou flanela para fazer a limpeza. Utilize uma escova para remover a sujeira acumulada nos dentes das cremalheiras. Utilize produtos apropriados (álcool isopropílico por exemplo).
- 2) Mantenha as colunas sempre lubrificadas com uma fina camada de óleo apropriado. Não utilize óleo em excesso. Ao guardar o traçador aplique também uma fina camada de óleo evitando oxidação.
- 3) Antes de realizar medições com o traçador tenha certeza que a zeragem está correta em relação a superfície de referência.
- 4) Evite choques, impactos e quedas, principalmente na face de referência, na pastilha de metal duro do riscados e nas colunas.
- 5) Evite o uso do traçador sob a luz direta do sol. Não guarde o traçador em locais de temperaturas extremamente quentes, frias ou com alta umidade.
- 6) Não faça movimentos rápidos ou bruscos no deslocamento do traçador de altura, evitando o risco de travamento da máquina ou quebra de dentes das engrenagens.
- 7) Para a limpeza do visor utilize somente um pano úmido com sabão neutro.
- 8) Nunca carregue o traçador de altura segurando-o diretamente pelas suas colunas de medição. Isso pode acarretar desvios em seu alinhamento, empenamento das colunas e comprometer completamente sua funcionalidade. Sempre carregue apoiando uma das mãos sob a base e a outra mão apenas sustentando as colunas.

