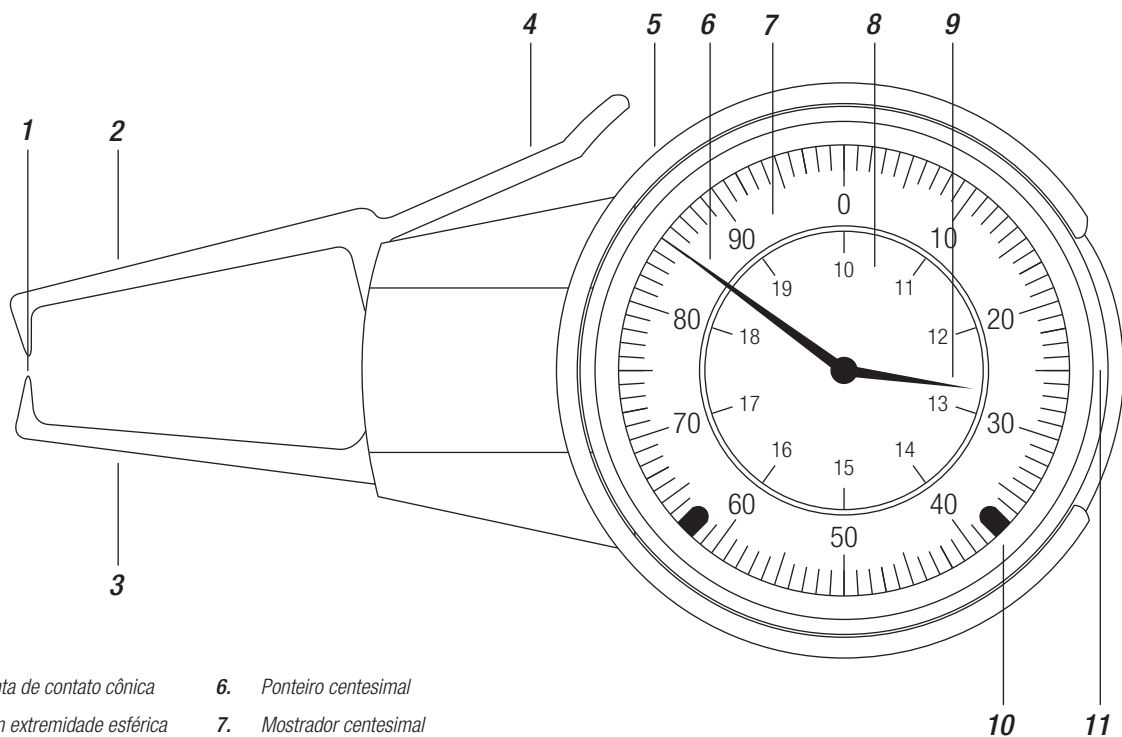


Especificações

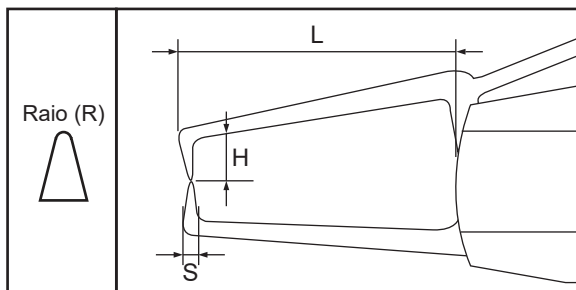
Modelo:	114.820	114.821	114.822	114.823	114.824
Faixa de medição:	0-10mm	10-20mm	20-30mm	30-40mm	40-50mm
Exatidão:	±0,02mm	±0,02mm	±0,02mm	±0,02mm	±0,02mm
Profundidade da haste:	40mm	40mm	40mm	40mm	40mm
Tipo do mostrador centesimal:	0-100	0-100	0-100	0-100	0-100

114.825	114.826	114.827	114.828	114.829
0-20mm	10-30mm	20-40mm	30-50mm	40-60mm
±0,02mm	±0,02mm	±0,02mm	±0,02mm	±0,02mm
80mm	80mm	80mm	80mm	80mm
0-100/0-100	0-100/0-100	0-100/0-100	0-100/0-100	0-100/0-100

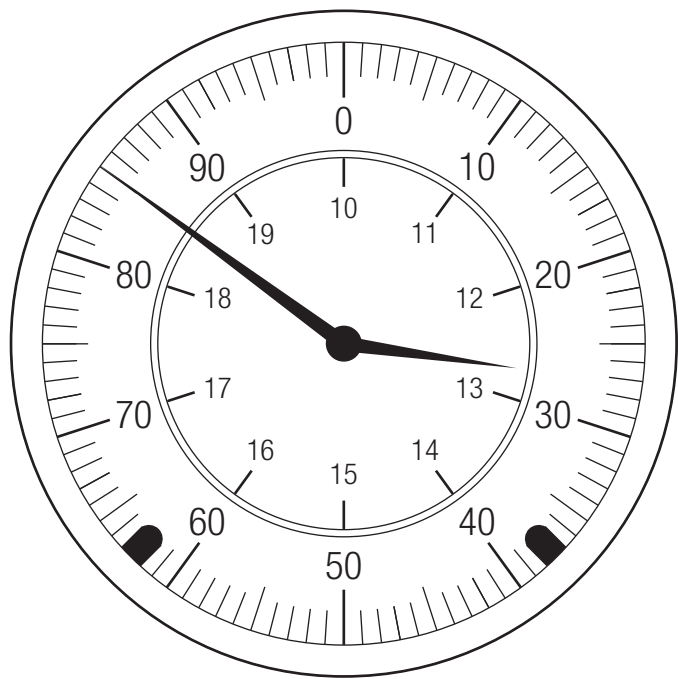
Graduação: 0,01mm



- | | |
|---|----------------------------|
| 1. Ponta de contato cônica com extremidade esférica | 6. Ponteiro centesimal |
| 2. Haste móvel | 7. Mostrador centesimal |
| 3. Haste fixa | 8. Mostrador em milímetros |
| 4. Acionador | 9. Ponteiro em milímetros |
| 5. Protetor do relógio | 10. Marcador de tolerância |
| | 11. Aro de zeragem |



Código	L	H	S	R
114.820	40mm	8mm	3mm	0,5mm
114.821	40mm	8mm	3mm	0,5mm
114.822	40mm	8mm	3mm	0,5mm
114.823	40mm	8mm	3mm	0,5mm
114.824	40mm	8mm	3mm	0,5mm
114.825	80mm	25mm	6,5mm	0,75mm
114.826	80mm	25mm	6,5mm	0,75mm
114.827	80mm	25mm	6,5mm	0,75mm
114.828	80mm	25mm	6,5mm	0,75mm
114.829	80mm	25mm	6,5mm	0,75mm



Utilização:

- O medidor é utilizado para medição externa de ranhuras e canais de forma rápida e segura. Possui marcadores de tolerância para delimitar limites máximo e mínimo.

Zeragem do medidor:

- Antes da utilização do medidor é necessário ajustar, ou verificar, a sua zeragem, ou seu ponto de referência. Para este processo deve ser usado um bloco padrão.

Zeragem com bloco padrão:

- Deve-se fazer a medição externa em um bloco padrão com dimensão dentro da capacidade do medidor. Com a medição ainda em curso, gire o aro do mostrador do relógio para ajustar o ponteiro grande na medida do bloco.
- Obs.: Para encontrar o **ponto correto** de contato no bloco padrão, procure sempre pelo **menor valor acomodando as hastes do medidor** nas faces do bloco.

Leitura da medição:

- A leitura dos milímetros é feita no mostrador interno pelo ponteiro contra-voltas, com graduação de **1mm** e a leitura dos centésimos é feita no mostrador externo com graduação de **0,01mm**.
- Nos modelos com curso de 10mm, uma volta completa do ponteiro grande é equivalente a **1mm**. Já nos modelos com curso de 20mm, uma volta completa do ponteiro grande é equivalente a **2mm**.

Exemplo de medição:

- A leitura dos milímetros é feita no mostrador interno. Sua graduação é de **1mm**. Observamos o último traço que o ponteiro conta-voltas ultrapassa. Na figura ao lado o ponteiro conta-voltas marca **12mm**.
- A leitura dos centésimos é feita pelo mostrador externo. Sua graduação é de **0,01mm**. Neste caso observamos o traço que o ponteiro grande coincide. Na figura ao lado o ponteiro grande marca **0,85mm**.
- Por fim somamos as duas medidas: **12mm + 0,85mm = 12,85mm**

Manutenção e cuidados:

- 1) Mantenha o medidor limpo e evite que líquidos penetrem no relógio. Para a limpeza sempre use um pano macio ou flanela. Utilize produtos apropriados (álcool isopropílico, por exemplo). Para a limpeza do visor utilize somente um pano úmido com sabão neutro.
- 2) Mantenha as partes metálicas sempre lubrificadas com uma fina camada de óleo apropriado. Não utilize óleo em excesso. Ao guardar o medidor aplique também uma fina camada de óleo evitando oxidação.
- 3) Evite choques, impactos, quedas, principalmente nas faces de medição, evitando quebra das engrenagens, componentes internos e alteração na precisão do medidor.
- 4) Não faça movimentos rápidos ou bruscos na alavanca de acionamento, evitando o risco de travamento da máquina ou quebra de dentes das engrenagens do relógio.
- 5) Não remova a capa traseira.
- 6) Antes de realizar medições com o medidor tenha certeza que foi efetuada a zeragem do mostrador.
- 7) Verifique periodicamente se as pontas de contato estão com desgaste, tornando plana sua superfície esférica. Caso estejam planas o medidor deve ser enviado para retrabalho.
- 8) Evite o uso do medidor sob a luz direta do sol. Não guarde o medidor em locais de temperatura extremamente quentes ou frias.